

# COMERCIO, MEDIO AMBIENTE E INFRAESTRUCTURAS



**Nova vía de acceso** ao Polígono Industrial de A Tomada e ao Hospital do Barbanza



**Ampliación do Polígono Industrial de A Tomada** en 100.000 m<sup>2</sup>, así como novas conexións viarias de comunicación coa Autovía do Barbanza.



**Novos accesos viarios de estradas:** Polígono Industrial de A Tomada, Hospital da Barbanza, estrada Virxen do Monte-Aldea Vella, Ctra de Mirandela.



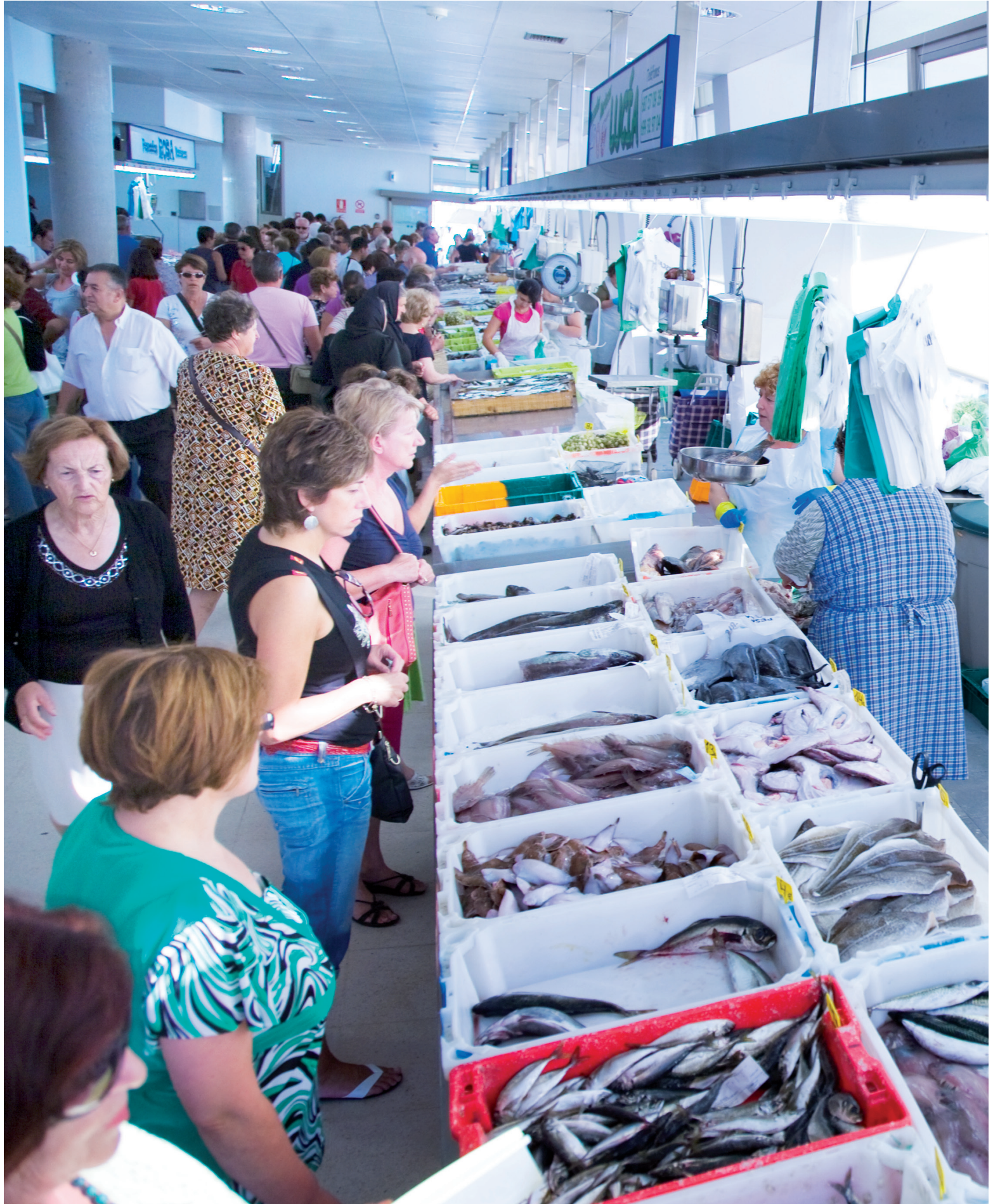
Estamos moi preto de acadar o **saneamento integral** do noso Concello, cun 92 % do mesmo realizado.



**Remodelación, mellora e construción de Espazos naturais** como: Xardíns Valle-Inclán, construción de novos paseos marítimos, sendas peonís e áreas de ocio para os máis cativos e os maiores.



Conservación e melloras das nosas praias con novos accesos, novos servizos. Mantendo a distinción das Bandeiras Azuis nas mesmas e **reforzo de persoal na época estival** (socorristas, policía municipal).



O noso **Mercado Municipal** é un referente en Galicia e a nova ampliación da lonxa de mariscos.



**Ampliación e construción de novos pantaláns** para os sectores náutico, mexilloeiro e pesqueiro, así como ampliación do peirao comercial.



**Ampliación Arquivo Municipal.**



**Remodelación e conservación de prazas** e a súa conversión en peonís para o disfrute de todos e potenciación do Comercio Local.