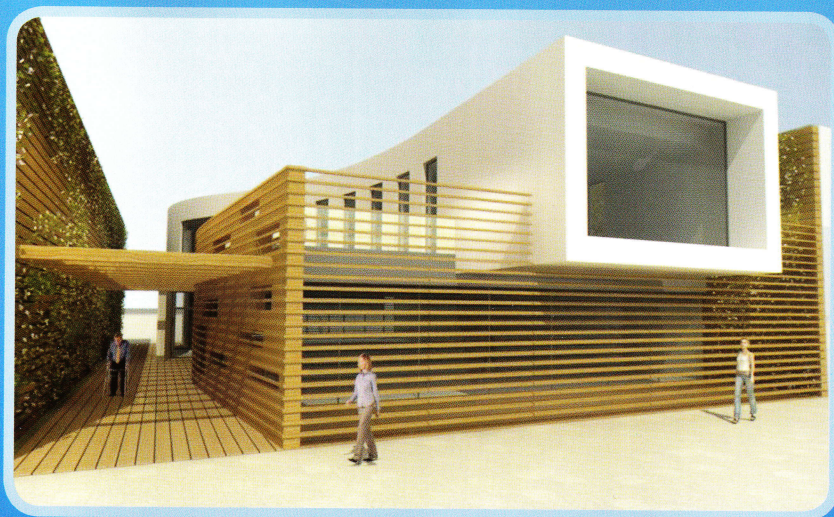


# Sanidade, Igualdade e Benestar

- Comprometidos cos nosos maiores construiremos un CENTRO DE DIA, orientado á mellora da calidade de vida dos nosos maiores e facilitando dunha maneira eficaz a conciliación da vida familiar e laboral.
- Construiremos un novo CENTRO DE SAÚDE dotado das últimas tecnoloxías no ámbito sanitario, con servizo de urxencias as 24 horas (PAC).
- Xestionaremos a construción dunha GARDERIA INFANTIL (de 0 a 3 anos) para a conciliación da vida laboral e familiar.
- Seguiremos a traballar dun xeito firme e decidido na protección e asesoramento legal a Muller, con campañas de prevención, axudas, información, etc.
- Ampliaremos e reforzaremos o servizo de axuda a domicilio, para desta maneira cubrir a demanda existente.
- Crearemos Obradoiros de Emprego para axudar a paliar o paro xuvenil, das mulleres e dos maiores de longa duración.
- Convocaremos Cursos de Formación Ocupacional para axudar á incorporación no mercado laboral os grupos de poboación máis desprotexidos.
- Apoiaremos perante a Xunta de Galicia a ampliación do Centro Sociocomunitario.
- Seguiremos traballando na eliminación de barreiras arquitectónicas, así como lograr a integración plena, social e laboral, das persoas con diversidade funcional.
- Implantaremos máis Parques para nenos e maiores no Rural.
- Crearemos LOCAIS SOCIAIS que sirvan de lugar de encontro veciñal nas Parroquias.



Centro de día



**populares**  
A Pobra do Caramiñal